



CR 35-X

Digitizer

DIGITIZER MIT KLEINER STELLFLÄCHE FÜR VIELE VERSCHIEDENE KLINISCHE ANWENDUNGEN

- DIGITIZER FÜR VIELE VERSCHIEDENE ANWENDUNGEN
- DREI VERSCHIEDENE BILDAUFLÖSUNGSMODI (PIXEL PITCH [m] : 50 - 100 - 150)

Vielzahl von Anwendungen

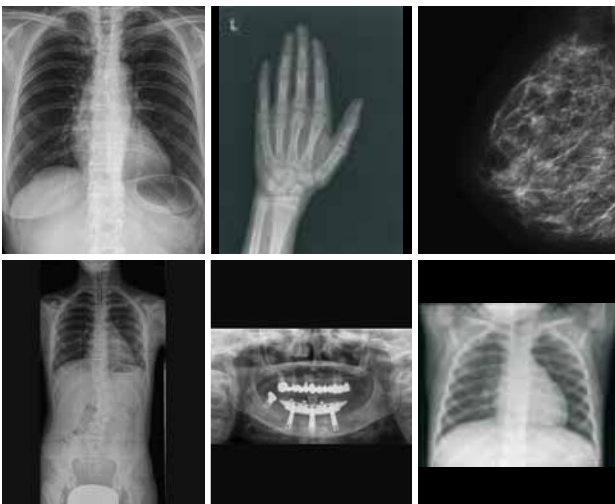
Der CR 35-X ist ein höchst vielseitiger Digitizer. Er ist eine ideale Lösung für jede dezentrale CR-Umgebung. In Kombination mit den anwendungsspezifischen Speicherfolien und Kassetten unterstützt der CR 35-X eine Vielzahl von Anwendungen:

- Allgemein Radiografie
- Orthopädie - Extremitäten
- Dentalanwendungen
- Pädiatrie
- Mammographie (außerhalb der USA)

Der CR 35-X ist auch eine perfekte Ergänzung für bestehende, zentralisierte CR-Systeme.

Kompletter Datensatz

Der CR 35-X liest die Bilder bei einer Standardauflösung von 6 Pixeln pro mm aus. Die hohe Bildauflösung von 10 Pixeln pro mm ist für alle Bildformate verfügbar. Eine Auflösung von 20 Pixeln pro mm ist für spezielle Kassette und Speicherfolien in den Formaten 18 x 24 cm und 24 x 30 cm für die Mammographie und die Aufnahme von Extremitäten erhältlich.



Geringe Stellfläche

Aufgrund der kleinen Stellfläche kann der CR 35-X auch noch auf kleinstem Raum untergebracht werden. Das Gerät wurde konsequent auf seine Benutzerfreundlichkeit hin entworfen und benötigt lediglich einen Standard-Stromanschluss. Zusammen mit einer optionalen Röntgenabschirmung kann der CR 35-X direkt im Röntgenraum genutzt werden. Bei Verwendung eines „mobilen Kits“ kann er auch mobil eingesetzt werden (in LKWs, auf Schiffen, im militärischen Einsatz usw.).

CR-Konsole

Das modulare und ergonomische Design umfasst:

- Funktionen zur Kassettenidentifizierung
- Raum für:
 - Workstation für die Handhabung, Verarbeitung und Versendung von Bildern
 - Monitor, Netzwerk-Switches und UPS
 - Kassettenablage



Der CR 35-X kann in jeder Umgebung einfach aufgestellt werden, auch in Kombination mit der CR-Konsole.



Integrierte CR-Konsole für eine zeitsparende Identifizierung und einen optimierten Workflow.

Ein ökonomischer Weg zur digitalen Arbeitsweise

Der CR ist mit allen bestehenden Röntgensystemen kompatibel. Damit ist ohne zusätzliche Investitionen in Röntgenanlagen und Workflow der Weg zur Digitalisierung frei.

KASSETTENFORMATE: CR 35-X

Verfügbare Kassettenformate	Räumliche Auflösung	Größe der Pixelmatrix
Standardauflösung		
35 x 43 cm	6 Pixel / mm	2320 x 2828
35 x 35 cm	6 Pixel / mm	2320 x 2320
Hohe Auflösung		
35 x 43 cm	10 Pixel / mm (Option)	3480 x 4240
35 x 35 cm	10 Pixel / mm (Option)	3480 x 3480
35 x 43 cm (automatische Kollimation bis 21 x 43 cm)	10 Pixel / mm	2020 x 4240
24 x 30 cm	10 Pixel / mm	2320 x 2920
18 x 24 cm	10 Pixel / mm	1720 x 2320
15 x 30 cm	10 Pixel / mm	1420 x 2920
8 x 10 Zoll	10 Pixel / mm	1950 x 2460
10 x 12 Zoll	10 Pixel / mm	2460 x 2970
Mammographie* und Extremitäten		
24 x 30 cm	20 pixels / mm	4760 x 5840
18 x 24 cm	20 pixels / mm	3560 x 4640

(*) außerhalb der USA

SICHERHEIT

Region	Vorschrift	Röntgen	Laser
Europa	EN 60601-1: 1990 + A1: 1993 + A2: 1995 EN 60601-1-2: 2001	Vorschrift: 1987	EN 60825 - 1:2001
USA	UL 2601 21CFR Teil 820: "Good manufacturing practice for medical devices"	DHHS/FDA 21 CFR Teil 1002, Unterkapitel B	DHHS/FDA 21 CFR Teile 1040, 10 und 1040, 11
Kanada	CSA22.2 Nr.601.1 Nr.601.1.2		

Technische

DATEN

ALLGEMEINES

Digitizertyp

- "Single Slot" Gerät
- Durchsatz bis zu 71 Speicherfolien/h
(abhängig von Format und Anwendung)

LCD-Anzeige

- Gerätestatus und Fehlerbeschreibung

Graustufenauflösung

- Datenakquisition: 12 Bit/Pixel
- Weitergabe zur Workstation: 12 Bit/Pixel

Abmessungen und Gewicht

- (B x T x H): 45 x 75 x 141 cm
- Tiefe am Kassetteneinschub: 73 cm
- Gewicht: Ca.: 270 kg

Stromversorgung

- 230 - 240 V/50-60 Hz Standby 250 W,
max. 1610 W, 16 A-Sicherung
- 120V/60Hz (USA) Standby 250 W,
max. 1440 W, 15A-Sicherung
- 100V/60Hz (Japan) Standby 250 W,
max. 1500 W, 15A-Sicherung

Umgebungsbedingungen

- Temperatur: 20 - 30°C
- Luftfeuchtigkeit: 15 - 75% RH
- Magnetfelder: max. 12.60 μ T in Übereinstimmung
mit EN 61000-4-8: Level 3
- Temperaturschwankungen: 0,5°C/Minute

Auswirkungen auf die Umgebung

- Geräuschpegel: max. 65 dB (A)
- Wärmeabgabe: Standby 250 W, max. 1610 W

SICHERHEIT

Genehmigungen

- TÜV, UL, cUL, CE

Transportangaben

- Temperatur: -25 bis +55°C, -25°C für
max. 72 Stunden, +55°C für max. 96 Stunden
- Luftfeuchtigkeit: 10 - 100 % RH

Agfa und der Agfa-Rhombus sind eingetragene Warenzeichen der Agfa-Gevaert N.V., Belgien, oder ihrer Tochtergesellschaften. Alle anderen Warenzeichen gehören ihren jeweiligen Besitzern und werden hier nur zu redaktionellen Zwecken ohne die Absicht einer Gesetzesübertretung genutzt. Die in dieser Publikation angegebenen Informationen dienen lediglich dem Zweck einer Erläuterung und stellen nicht unbedingt von Agfa HealthCare zu erfüllende Normen oder Spezifikationen dar. Jegliche Informationen in dieser Broschüre dienen ausschließlich dem Zwecke der Erläuterung, und die Merkmale der in dieser Publikation beschriebenen Produkte und Dienste können jederzeit ohne weitere Angabe geändert werden. Die dargestellten Produkte und Dienste sind in Ihrer Region möglicherweise nicht verfügbar. Bitte nehmen Sie bei Fragen zur Verfügbarkeit Kontakt mit Ihrem regionalen Ansprechpartner auf über agfa.com. Agfa HealthCare achtet mit der größten Sorgfalt darauf, Informationen so genau wie möglich zur Verfügung zu stellen. Für Druckfehler können wir jedoch keine Verantwortung übernehmen.

Copyright 2009 Agfa Healthcare NV

Alle Rechte vorbehalten.

Gedruckt in Belgien.

Herausgegeben von Agfa HealthCare NV

B-2640 Mortsel - Belgien

5N1CE DE 00200906