

CR 85-X

Digitizer



MAXIMALE PRODUKTIVITÄT FÜR ALLE KLINISCHEN ANWENDUNGEN

- Keine Wartezeiten für eine bessere Patientenbetreuung
- Eingabe-/Ausgabepuffer für maximale Produktivität
- Für eine Vielzahl von Applikationen

CR 85-X ist ein Digitizer für den zentralen Einsatz und dem Einzigartigen drop-and-go-puffer, durch den Wartezeiten vermieden und die Produktivität maximiert wird

CR 85-X ist ein Digitizer für verschiedenste Applikationen, für die drei verschiedene Auflösungsmodi zur Verfügung stehen

Höchste Produktivität

Der Kassettenpuffer vermeidet Wartezeiten und erlaubt Ihnen eine durchgehende Arbeitsweise in Ihrer Abteilung. Durch seine knopflose Bedienung in Verbindung mit der automatischen Kassettenverarbeitung wird der CR 85-X zu einem hoch produktiven und benutzerfreundlichen System mit einem Durchsatz von bis zu 115 Speicherfolien pro Stunde (abhängig von Größe und Applikation). Der CR 85-X als zentraler Digitizer in der Radiologie unterstützt mehrere Untersuchungsräume.

Keine Wartezeiten

Der CR 85-X Digitizer erfordert keine manuelle Bedienung. Sie müssen nur die Kassetten in den Eingabe-Puffer legen, der bis zu zehn Kassetten fasst. Der Digitizer zieht die Kassette automatisch aus dem Eingabe-Puffer ein und liest die demographischen Daten aus dem Speicherchip der Kassette. Dann scannt er die Speicherfolie, digitalisiert die Aufnahme und gibt die Kassette in den Ausgabeschacht aus, damit sie für neue Aufnahmen genutzt werden kann.



Die integrierte CR-Konsole sorgt für eine schnelle Identifikation und optimiert den Workflow.

Kompletter Datensatz

Der CR 85-X liest die Bilder bei einer Standardauflösung von sechs Pixel pro mm aus. Die höchste Bildauflösung von 10 Pixel pro mm ist ebenfalls für alle Bildformate verfügbar. Eine Auflösung von 20 Pixel pro mm ist bei 18 x 24 cm und 24 x 30 cm Kassetten und Folien für die Mammografie und für Extremitäten-Aufnahmen verfügbar.

Breite Anwendungspalette

In Kombination mit den anwendungsspezifischen Platten und Kassetten unterstützt der CR85-X eine breite Palette an Anwendungen:

- Allgemeine Radiografie
- Orthopädie (Extremitäten, Ganzbeindarstellungen, Ganzwirbelsäulendarstellungen)
- Dental (Orthopantomografie)
- Pädiatrie
- Mammographie (außerhalb USA)

Kompakte Stellfläche & optimale Zugänglichkeit/Erreichbarkeit

Der CR 85-X benötigt nur sehr wenig Platz und kann von verschiedenen Anwendern gleichzeitig genutzt werden, sowohl am Eingabe- als auch am Ausgabe-Puffer. Das gewährleistet einen reibungslosen Arbeitsablauf. Dieses Konzept macht den CR 85-X zur optimalen Lösung für zentralisierte CR-Umgebungen.

Universelle CR-Konsole

Sein modulares und ergonomisches Design beinhaltet:

- Funktionen zur Kassettenidentifizierung
- Raum für:
 - Arbeitsstation für automatische Bildprozessierung und Bildnachverarbeitung
 - Monitor, Tastatur, Maus, Netzwerk-Switch, USV
 - Kassettenablage.



Ein ökonomischer Weg zur digitalen Arbeitsweise

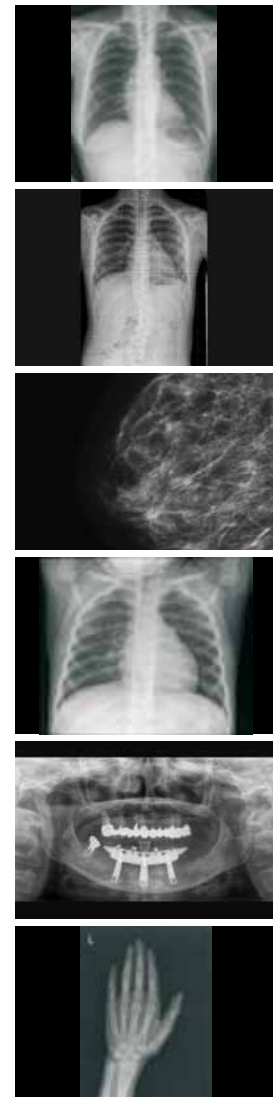
Die CR Kassetten sind mit allen konventionellen Röntgensystemen kompatibel. Damit ist ohne zusätzliche Investitionen in Röntgenanlage und Workflow der Weg zur Digitalisierung frei. Der CR 85-X ist zusätzlich das ideale Ausfallkonzept für bereits bestehende CR Installationen.



KASSETTENFORMATE: CR 85-X

Verfügbare Kassettenformate	Räumliche Auflösung	Grösse der pixelmatrix
Standardauflösung		
35 x 43 cm	6 pixels / mm	2320 x 2828
35 x 35 cm	6 pixels / mm	2320 x 2320
Hohe Auflösung		
35 x 43 cm (14 x 17 in)	10 pixels / mm (optional)	3480 x 4240
35 x 35 cm (14 x 14 in)	10 pixels / mm (optional)	3480 x 3480
35 x 43 cm (automatische Einblendung auf 21 x 43 cm)	10 pixels / mm	2020 x 4240
24 x 30 cm	10 pixels / mm	2320 x 2920
18 x 24 cm	10 pixels / mm	1720 x 2320
15 x 30 cm	10 pixels / mm	1420 x 2920
8 x 10 in	10 pixels / mm	1950 x 2460
10 x 12 in	10 pixels / mm	2460 x 2970
Hochauflösende Mammografie* und Extremitäten		
24 x 30 cm	20 pixels / mm	4760 x 5840
18 x 24 cm	20 pixels / mm	3560 x 4640

(*) außerhalb der USA



SICHERHEITSBESTIMMUNGEN

Region	Vorschriften	Röntgen	Laser
Europa	EN 60601-1: 1990 + A1: 1993 + A2: 1995 EN 60601-1-2: 2001	Vorschriften: 1987	EN 60825 - 1:2001
USA	UL 2601 21CFR Teil 820: "good manufacturing practice for medical devices"	DHHS/FDA 21 CFR Teil 1002, Unterkapitel B	DHHS/FDA 21 CFR Teile 1040, 10 und 1040, 11
Kanada	CSA22.2 No.601.1 No.601.1.2		

technische

DATEN

ALLGEMEINES

Kassettenpufferkapazität und Leistung

- 10 Kassetten verschiedener Größe, sowohl im Eingabe- als auch im Ausgabepuffer
- Durchsatz: bis zu 112 Speicherfolien/Stunde (abhängig von Größe und Applikation)

LCD display

- Gerätestatus und Fehlerbeschreibung

Graustufen-Auflösung

- Datenakquisition: 12 bit/pixel
- Weitergabe zum Prozessor: 12 bit/pixel

Größe und Gewicht

- B x T x H: 84 x 115 x 142 cm
- Stellfläche (am Boden): 84 cm
- Stellfläche (am Puffer): 142 cm
- Gewicht: etwa 397 kg

Stromversorgung

- 50/60 Hz einphasig
- 240V +10%, max. Widerstand 16A
- 230V ±10%, max. Widerstand 16A
- 208V ±10%, max. Widerstand 15A (z.B. USA)
- 200V ±10%, max. Widerstand 15A (z.B. Japan)

Umgebungsbedingungen

- Temperatur: 20 - 30 °C
- Luftfeuchtigkeit: 15 - 75% relative Luftfeuchtigkeit
- Magnetfelder: Max. 12,60 μ T
- Temperaturschwankungen: 0,5°C/Minute

Auswirkungen auf die Umgebung

- Geräuschpegel: max. 65 dB (A)
- Wärmeabgabe: standby 350 W, max. 2000 W

SICHERHEIT

Genehmigungen

- TÜV, UL, cUL, CE

Transportbedingungen

- Temperatur: -25 bis +55°C,
-25°C für max. 72 Stunden,
+55°C für max. 96 Stunden
- Luftfeuchtigkeit: 5 - 95% relative Luftfeuchtigkeit

Agfa und der Agfa-Rhombus sind eingetragene Warenzeichen der Agfa-Gevaert N.V., Belgien, oder ihrer Tochtergesellschaften. Alle anderen Warenzeichen gehören ihren jeweiligen Besitzern und werden hier nur zu redaktionellen Zwecken ohne die Absicht einer Gesetzesübertretung genutzt. Die in dieser Publikation angegebenen Informationen dienen lediglich dem Zweck einer Erläuterung und stellen nicht unbedingt von Agfa HealthCare zu erfüllende Normen oder Spezifikationen dar. Jegliche Informationen in dieser Broschüre dienen ausschließlich dem Zwecke der Erläuterung, und die Merkmale der in dieser Publikation beschriebenen Produkte und Dienste können jederzeit ohne weitere Angabe geändert werden. Die dargestellten Produkte und Dienste sind in Ihrer Region möglicherweise nicht verfügbar. Bitte nehmen Sie bei Fragen zur Verfügbarkeit Kontakt mit Ihrem regionalen Ansprechpartner auf über agfa.com. Agfa HealthCare achtet mit der größten Sorgfalt darauf, Informationen so genau wie möglich zur Verfügung zu stellen. Für Druckfehler können wir jedoch keine Verantwortung übernehmen.

Copyright 2009 Agfa HealthCare NV

Alle Rechte vorbehalten.

Gedruckt in Belgien.

Herausgegeben von Agfa HealthCare NV

B-2640 Mortsel - Belgien

5N1GN DE 00200906